

Maitre d'ouvrage : SOPRIMMO

Lieu du projet : Soorts- Hossegor

Architecte conception : Douarche & Co

Architecte réalisation : AOG Architectes

Description :

Le terrain se situe sur la route départementale N°652, sur la commune de Soorts-Hossegor.

Le projet est composé de :

1 bâtiment collectif de 17 logements comprenant 3 logements sociaux et 14 logements en accession.

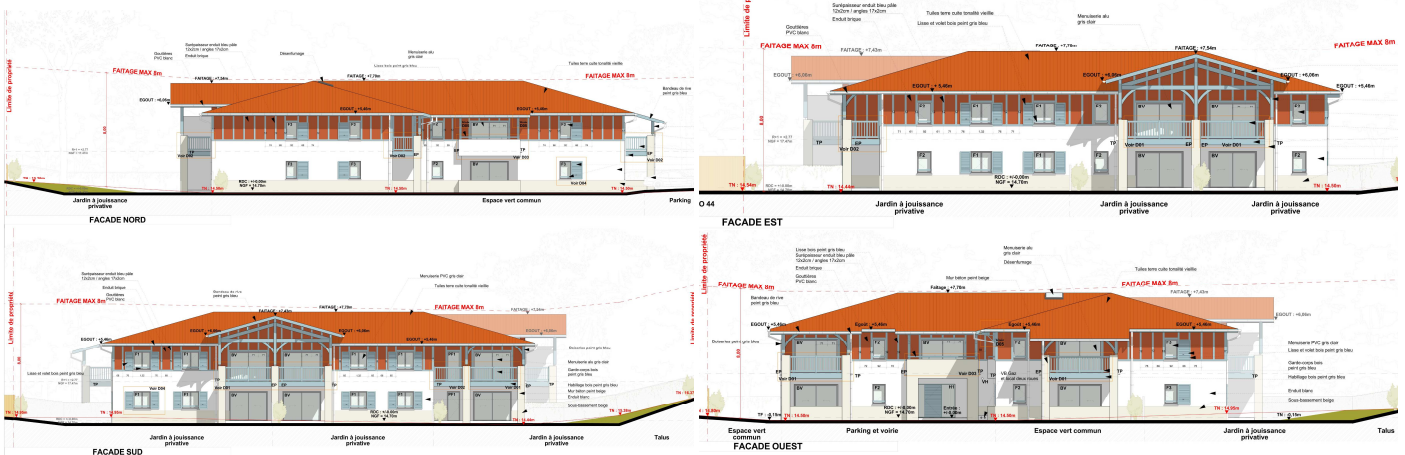
1 parking extérieur de 23 places comprenant 2 places PMR.

1 Local vélo prévu à l'intérieur du bâtiment ainsi que des caves.

Un container enterré est prévu au début du chemin d'accès de la résidence.



Plan de masse



FACADES

