

- Arbres de hautes tiges
- Chêne vert
- Camélia roux
- Camélia blanc
- Arbustes d'ornement
- Hortensia blanc
- Haie vive d'essences locales

24 avenue Foch - BAYONNE 64100  
www.aog-architectes.fr

05 40 07 58 50  
agence@aog-architectes.fr

**LOG**  
**ARCHITECTE D.P.L.G**

**Maitre d'ouvrage :** IMMOTEC

**Lieu du projet :** Biarritz

**Description :**

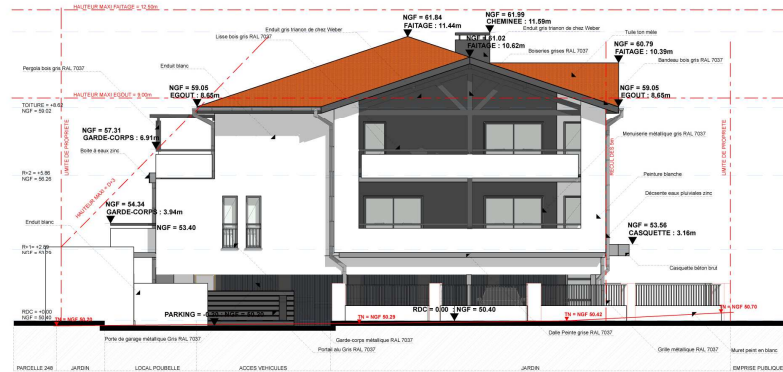
Le terrain se situe sur la commune de Biarritz, proche de toutes commodités, bordé par des habitations.

La répartition des logements est la suivante : 4T2 ; 4T3 ; 2T4

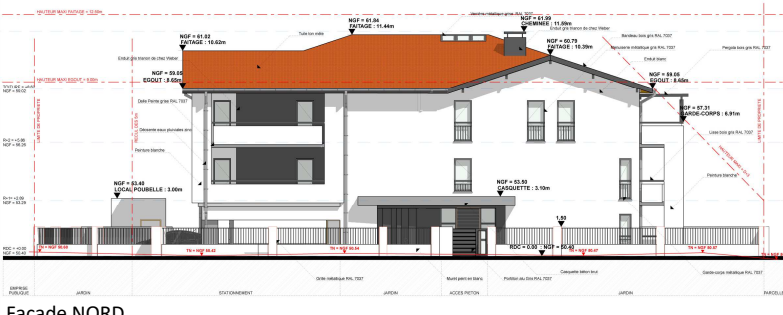
Le bâtiment de forme simple, implanté parallèlement aux limites arrières, reprend la forme du terrain, donnant ainsi naissance à des façades Sud et Ouest découpées au rythme des prospects. Les façades offrent aux riverains une vision et harmonieuse du volume global rappelant la silhouette d'une grande maison.

Le bâtiment vient couvrir le parking, donnant un sentiment de profondeur au projet, évitant le contact direct avec une porte de garage dès l'arrivée sur site, augmentant ainsi les perspectives.

Le soubassement entre le hall et le local vélo se détache du volume global par un enduit de couleur gris, donnant de la profondeur aux façades Nord et Est. Cette différence de teinte permet une meilleure lecture de l'accès au bâtiment.



Façade EST



Façade NORD

