



FAÇADE OUEST - BÂTIMENT A ET B



FAÇADE EST - BÂTIMENT A ET B



FAÇADE EST - BÂTIMENT B



Maitre d'ouvrage : Bouygues Immobilier

Lieu du projet : Bayonne

Architecte : AOG Architectes

SDP : 1399m²

Année : 2022

Mission : Etude, PC

Description :

Construction d'une résidence de 20 logements. Le projet est composé de :

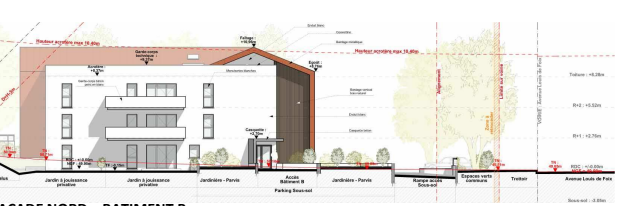
- 1 bâtiment collectif de type R+1 en accession de 8 logements pour une surface de plancher de 503,00m²
- 1 bâtiment collectif de type R+1 de 12 logements en accession d'une surface de plancher de 896,00m²
- Un parking commun en sous-sol de 26 places et 1 local deux roues de 30,5m².
- Un parking extérieur de 5 places visiteurs
- Un local ordures ménagères

La liaison entre ces deux bâtiments se fait depuis un parvis recouvrant le sous-sol, agrémenté d'arbustes et de massifs.

Les espaces verts sont en majeure partie distribués en jardins privatifs plantés d'arbres et engazonnés.



FAÇADE SUD - BÂTIMENT B



FAÇADE NORD - BÂTIMENT B

